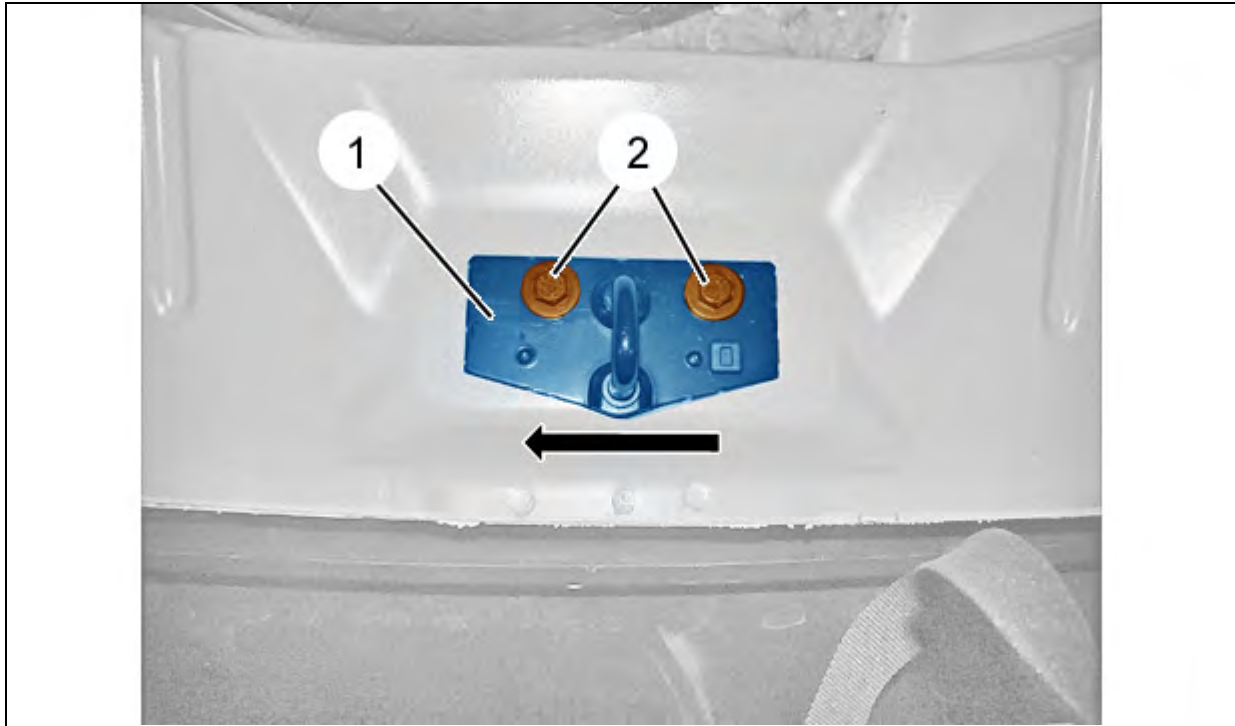


**强制：遵守安全和清洁建议 ⓘ .**

## 1. 拆卸

打开尾门 .

**拆下行李箱内饰 ⓘ .**



图：C4BG0XBD

拆下螺栓(2).

分离尾门撞销(1) (沿箭头方向).

拆下尾门撞销(1).

## 2. 重新安装

重新安装：

- 尾门锁扣(1)
- 螺栓(2)

## 3. 调整尾门撞板

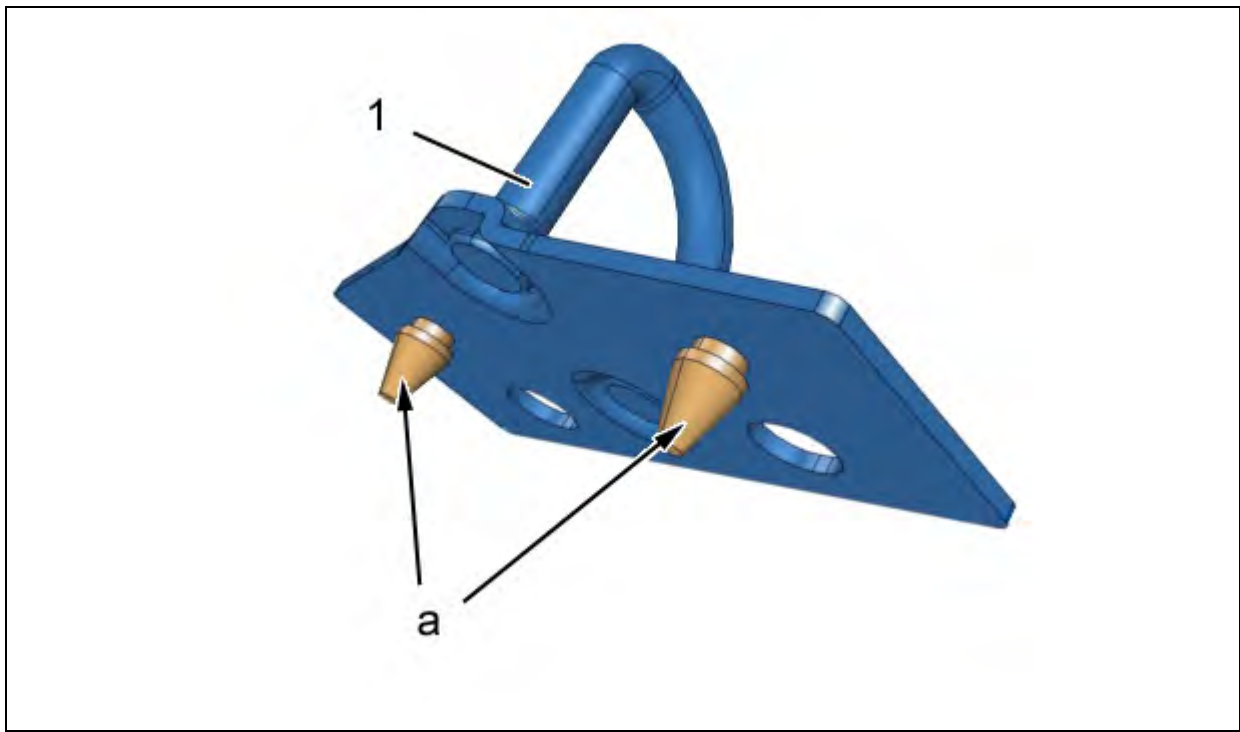


图 : C4BG0EID

**备注：**切割定位销 (在"a"处)；使用弓锯。

**警告：**在定位销区域进行防腐蚀处理。

重新安装螺栓(2).  
关闭尾门.  
调节尾门间隙并使接头齐平；使用螺栓 (2).  
拧紧螺栓(2) (通过车辆内部).  
打开尾门 .  
将螺栓(2)紧固至1daN.m.  
按照拆卸相反的顺序操作.  
检查不同部件的运行状况.